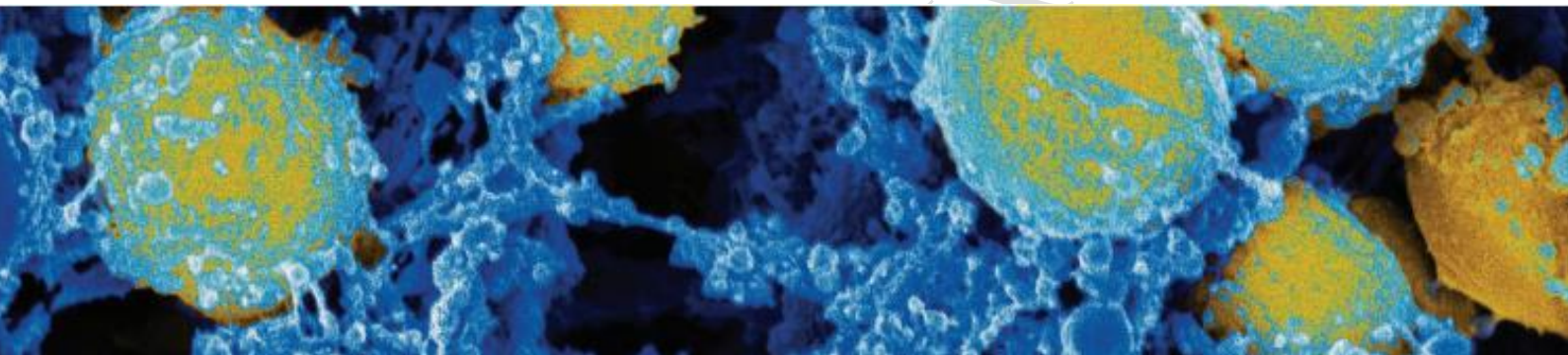




Б.Жавын нэрэмжит  
**НИЙСЛЭЛИЙН**  
ӨРГӨӨ АМАРЖИХ ГАЗАР

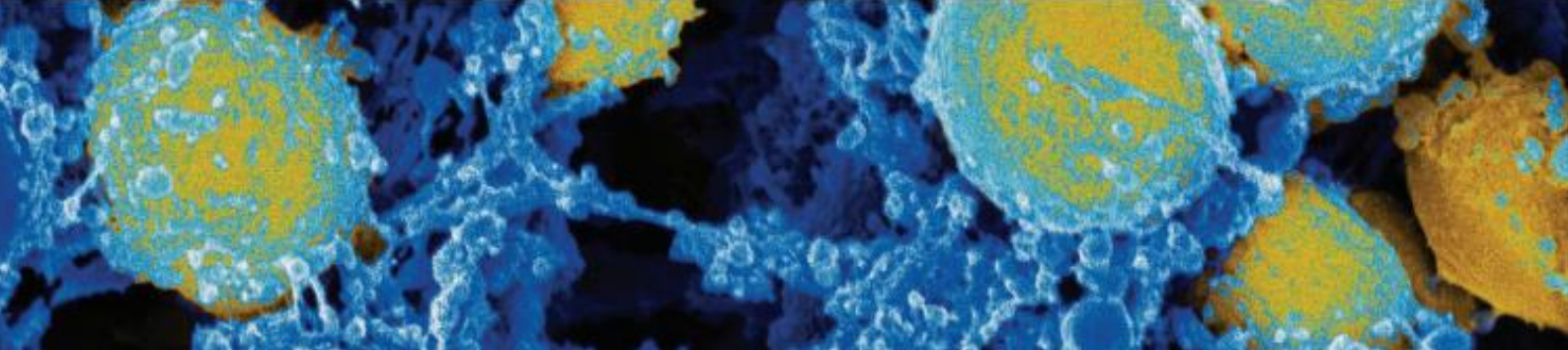
## МЕТИЦИЛЛИНД ТЭСВЭРЖСЭН СТАФИЛОКОКК АУРИУС



Иргэдэд зориулсан санамж зөвлөгөө

Улаанбаатар хот

2020 он



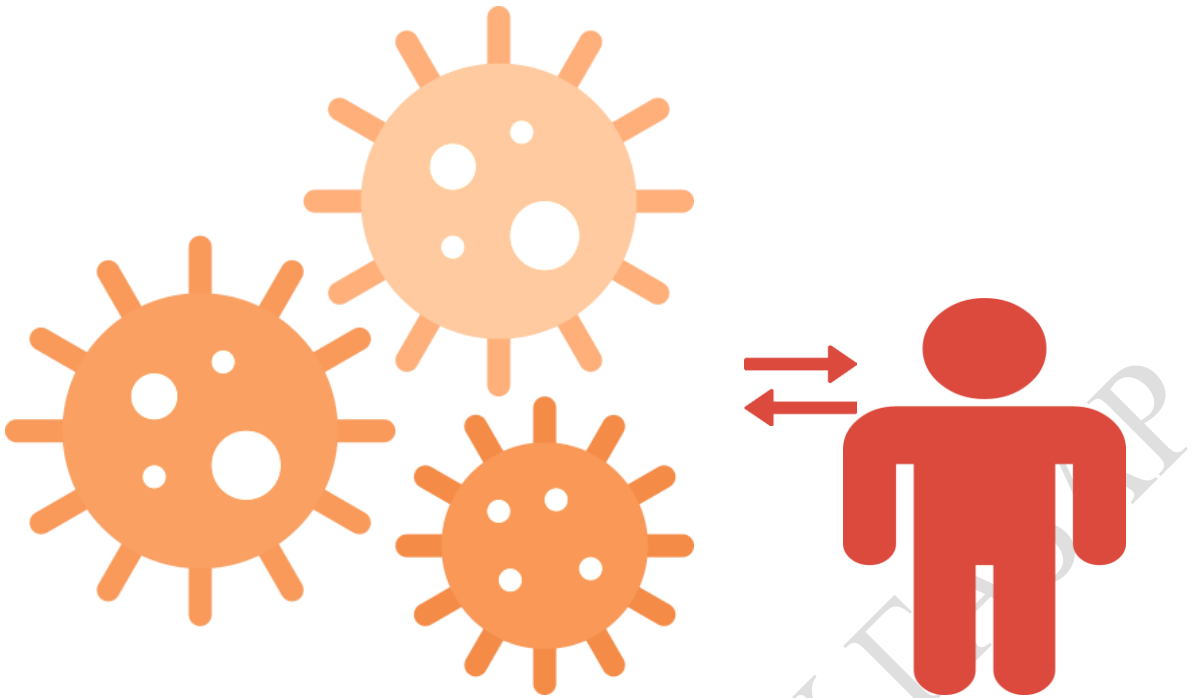
## МЕТИЦИЛЛИНД ТЭСВЭРЖСЭН СТАФИЛОКОКК АУРИУС (МТСА) ГЭЖ ЮУ ВЭ?

---

- Стафилококк нь арьс, хамрын хөндийд ихэвчлэн оршдог бичил биетэн. Метициллинд тэсвэржсэн стафилококк ауриус нь өргөн хэрэглэдэг антибиотикт тэсвэртэй бөгөөд арьс, зөөлөн эд, ясны халдвар, үжлийн хамгийн элбэг тохиолддог шалтгаан болдог.
- Арьсны бүрэн бүтэн байдал алдагдсанэсвэл зүсэгдсэн үед уг бактер шарханд орж халдвар үүсгэдэг. Зарим тохиолдолд үсний угаар нэвтэрч арьсан дор идээт үрэвсэл, хатиг, буглаа, үжил үүсгэдэг.



- Ялангуяа мэс заслын шархтай, түлэгдэлтэй, биемахбодид гадны суулгац, хэрэгсэлтэй /гуурс, шээлгүүр, г.м./ хүмүүст эрсдэлт өндөр байдаг.



## МТСА ХҮНД ЯАЖ ХАЛДВАРЛАГДДАГ ВЭ?



Уг бактер хүнээс хүнд ахуйн, хавьтлын замаар дамжддаг. Өөрөөр хэлбэл халдвартай хүний арьс юунд хүрсэн, тэр нь цаашид өөр хүний арьсанд бактер дамжих зам болно.

- МТСА бактеритай хүний халдварлагдсан арьс,
- шарханд хүрсэн эсвэл нүүр гарын алчуур,
- цагаан хэрэглэлийг дундаа хэрэглэсэн тохиолдолд дамждаг.
- МТСА бактерийн уушигны хатгааны үед дуслын замаар найтаах, цэр, шүлс цацагдах үед бусад хүмүүст дамжина.





## МТСА-ИЙН ХАЛДВАР ГЭЖ ЮУ ВЭ?

---

Метициллинд тэсвэржсэн стафилококк ауриус (МТСА) бактер нь арьс, хамрын хөндийд, шарханд, цусанд, шээсэнд, биеийн аль ч хэсэгт илэрч болдог.

МТСА-ийн үрэвсэл зарим тохиолдолд хүндэрч халдвар нь бусад эд, эрхтэнд /цус, яс, зүрх, уушиг, хөхний булчирхай г.м./ нөлөөлж хүнд хэлбэрийн идээт буглаа, үжилд хүргэдэг.

Иймд МТСА илэрсэн тохиолдолд та:



- Олон нийтийн халуун усны газар, саун, усан бассейнд орохгүй
- Бусдад халдвар тараах эрсдэлтэй үйлчилгээ авахгүй байх: массаж, үсний засалт, маникюр, г.м.



## МТСА-ИЙН КОЛОНИЗАЦИ ГЭЖ

ЮУ ВЭ?

---

Метициллинд тэсвэржсэн стафилококк ауриус (МТСА) бактер нь биеийн шингэн эсвэл эдэд /шээс, цэр гэх мэт/ ямар нэг зовиургүйгээр илэрнэ. Байнгын гуурстай, эсвэл архаг өвчинтэй хүмүүс дээрх бактерийн колонизацитай болох магадлал ихтэй байдаг.

Хамрын арчдаас МТСА илэрсэн, колонизацитай хүмүүс:

- Гараа ойр ойрхон угаана, ялангуяа хамарт хүрсэний дараа
- Фитнесс, биеийн тамирын зааланд явдаг тохиолдолд хэрэглэсэн тоног төхөөрөмжөө ариутгах шаардлагатай
- Гар ариутгагчийг байнга авч явах, гараа угаах боломжгүй үед ариутгах



## БИ ЯАЖ БУСАД ХҮМҮҮСИЙГ МТСА-ААС ХАМГААЛАХ ВЭ?

---

### Хамгийн чухал зүйл бол ГАР УГААЛТ.

МТСА таны биеийн аль хэсэгт илэрсэн нь чухал:

- Арьсны шархтай бол шингэн нэвчихгүй хэрэгслээр боолт хийнэ. Норсон даруйд боолтыг солино.
- Өөрөө шархандаа хүрсэн бол гараа угаана.
- Таны уушгинд МТСА илэрсэн бол ханиах, найтаах үедээ ам, хамраа таглах, амны алчуур хэрэглэнэ.
- МТСА таны шээсэнд илэрсэн бол суултуураа халдваргүйжүүлнэ.



Дархлаа суларсан, архаг өвчтэй, өндөр настан, бага насны хүүхдийн хажууд онцгой анхааралтай байх хэрэгтэй.



## ХУВЦАС, ОРНЫ ЦАГААН ХЭРЭГЛЭЛИЙГ ХЭРХЭН ЦЭВЭРЛЭХ ВЭ?

---

МТСА илэрсэн хүний бохир хувцас, цагаан хэрэглэлийг барихдаа бээлий өмсөж биенээсээ хол барина.



Метициллинд тэсвэржсэн стафилококк ауриус (МТСА) бактерийг дараах аргуудын аль нэгээр халдваргүйжүүлнэ:

- Халуун ус /55<sup>0</sup>С/
- Цайруулагчтай эсвэл хлорын шохойтой угаах
- Хувцас хатаагч /71<sup>0</sup>С/

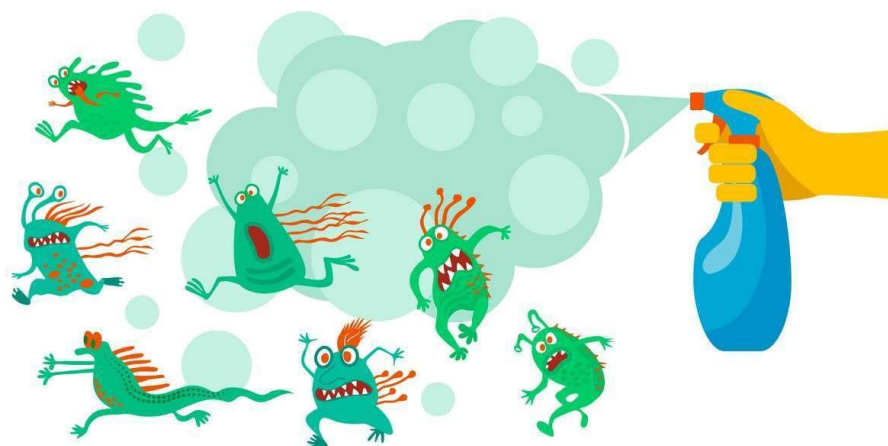
Угаалгын машинаар угаах боломжгүй үед хуурай хими цэвэрлэгээнд өгнө.



## ГЭРТЭЭ ЯМАР ЦЭВЭРЛЭГЭЭ ХИЙХ ВЭ?

---

Өдөр бүр гэртээ орчны гадаргууг /хаалганы бариул, гэрлийн унтраалга /г.м./ ариутгалын уусмалаар угааж, цэвэрлэнэ.



**Боловсруулсан:** Ахлах зэрэгтэй эх барих эмэгтэйчүүдийн эмч З.Мөнх-Од



*Б.Жавын нэрэмжит*  
**НИЙСЛЭЛИЙН**  
**ӨРГӨӨ АМАРЖИХ ГАЗАР**

Сүхбаатар дүүрэг, 1-р хороо, Улаанбаатар

Ажлын утас: 7700-0101

Вэб хуудас: <http://urguu-amarjikh.ub.gov.mn>

Цахим шуудан: [urguu.first@gmail.com](mailto:urguu.first@gmail.com)